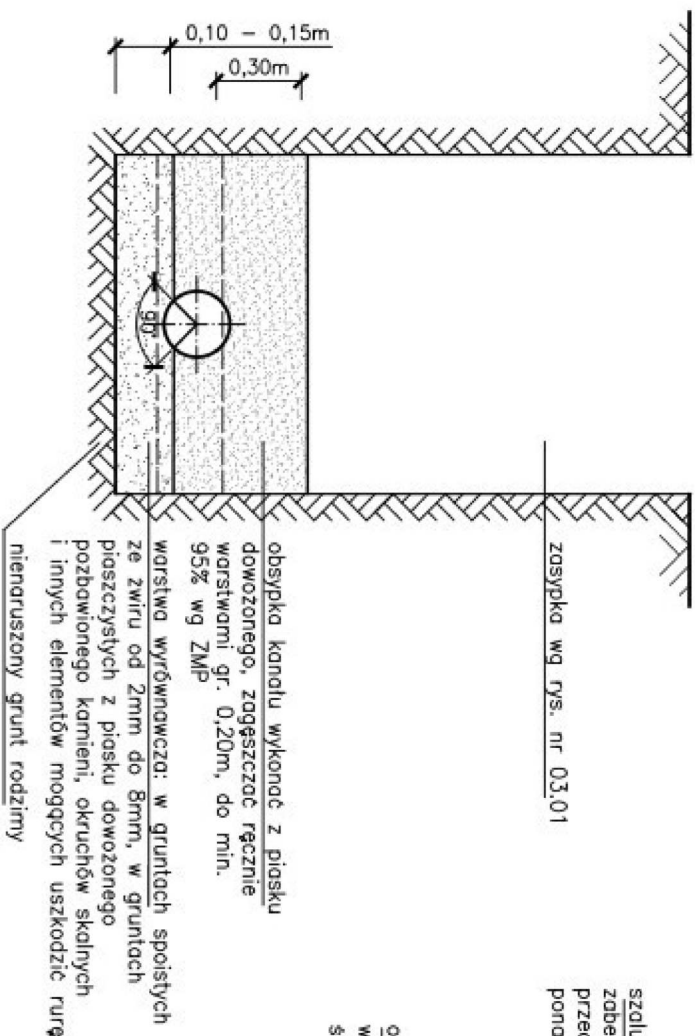
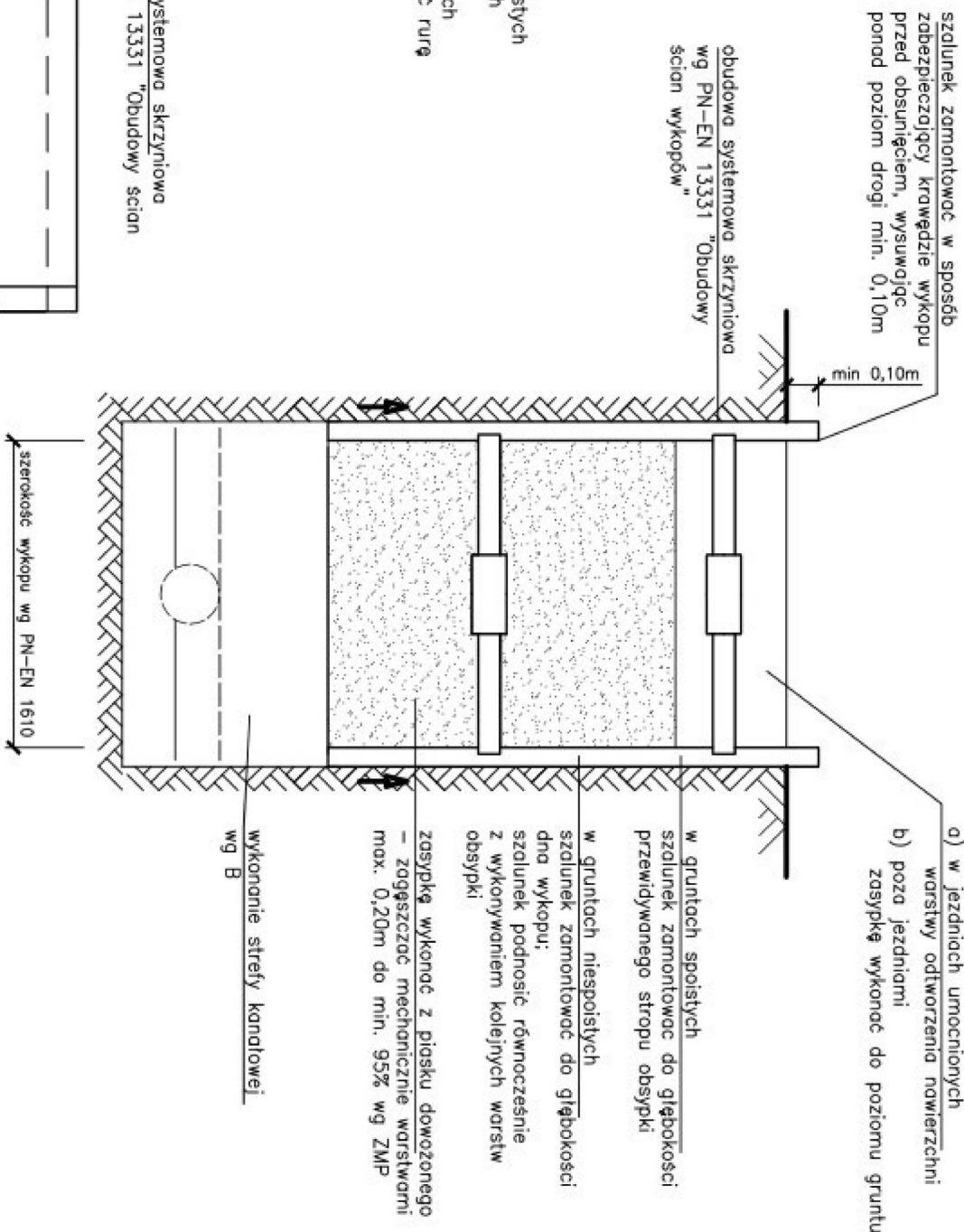


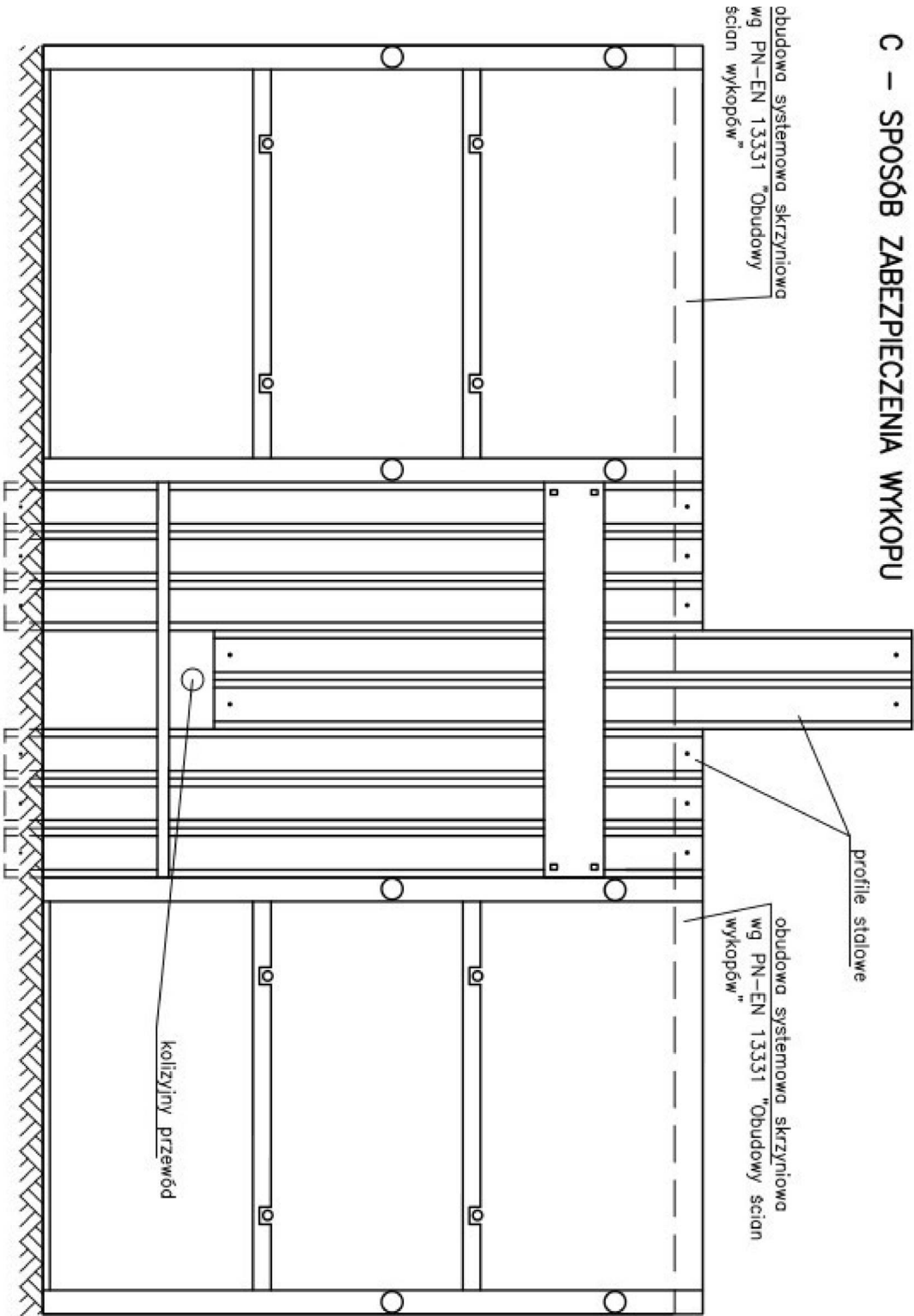
B – SPOSÓB WYKONANIA STREFY KANAŁOWEJ



A – SPOSÓB ZABEZPIECZENIA WYKOPU I WYKONANIA ZASYPKI



C – SPOSÓB ZABEZPIECZENIA WYKOPU



UWAGI:
1. Zogęszczenie w obrębie pachwin rur wykonane musi być ze szczególną starannością

WDI OBSŁUGA INWESTYCJI SPÓŁKA Z O.O.		Branża		Sanitarna		NR. RYS.
Z SIEDZIBĄ W OSTROŁĘCE		Faza		P.W. Skala		
ul. Prosta 7, 07-410 Ostrołęka		Data		kwiecień 2017		
Investor	GMINA PISZ, ul. Giszewiusza 5, 12-200 Pisz					
Adres bud.	Pisz, ul. Tęczowa, dz. nr ewid. 1149/32, 1149/38, 1149/39 jedn. Ewidencyjna: 281603_4 Pisz – miasto obręb: 0001 Pisz					
Nazwa opracowania	PROJEKT WYKONAWCZY BUDOWA PUNKTU SELEKTYWNEGO ZBIERANIA ODPADÓW KOMUNALNYCH W GMINIE PISZ					
Nazwa rysunku	SCHEMAT WYKOPU					
Projektant	inż. Maciej Białobrzewski Nr upr. bud.: MAZ/0222PWOS/07 specjalność: inst. sanitarne					